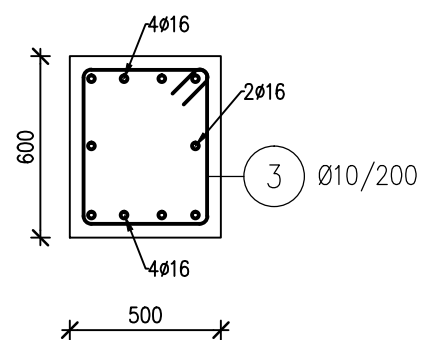
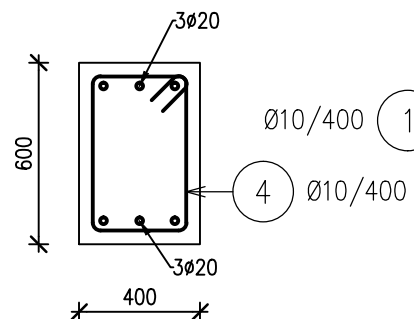


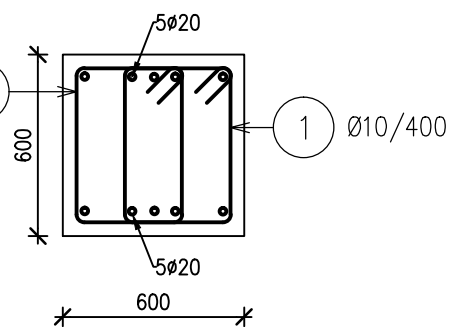
ZP2 /1:25/



ZP3 /1:25/



ZP4 /1:25/



BETON: DLE TVARU

NAVRZENO DLE: CSN EN 1992, CSN EN 206-1-Z3

KONZISTENCE: S3

KRYTI : 35MM

OCEL: (R) B 500B

UVADENE DELKY JSOU VZTAZENY K VNEJSIMU LICI PRUTU.

POLOMERY OBLOUKU JSOU POLOMERY OHYBACICH TRNU,

NEZNACENE POLOMERY JSOU 1/2 Dr,min (TAB. 20).

NEZNACENE UHLY JSOU 45°, 90° resp 180°.

CELKOVE DELKY VLOZEK JSOU STRIZNE DELKY.

ROVNE VLOZKY JSOU VE VYKAZU OZNACENE '*'.

POZNÁMKA:

– GEOMETRICKÉ TOLERANCE DLE ČSN EN 13670, VČETNĚ PŘÍLOH G

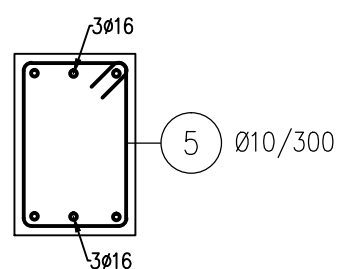
– VÝZTUŽ STYKOVAT DLE POŽADAVKŮ ČSN EN 1992-1-1

– PŘED BETONÁŽÍ OSADIT NAVAZUJÍCÍ PRVKY (SYSTÉMOVÉ PRVKY, APOD.)

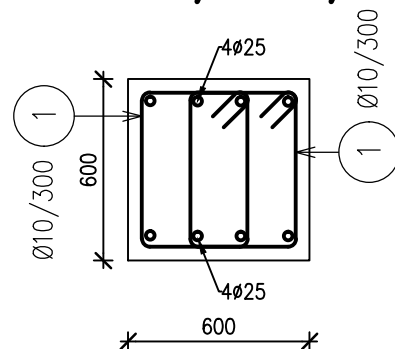
– PŘI JAKÉMKOLIV NESOULADU PROJEKTU A SKUTEČNÉHO STAVU JE NUTNÁ KONZULTACE SE STATIKEM

MNOŽSTVÍ VÝZTUŽE 190kg/m3

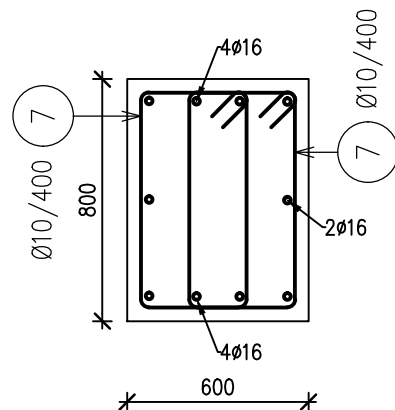
ZP6 /1:25/



ZP5 /1:25/



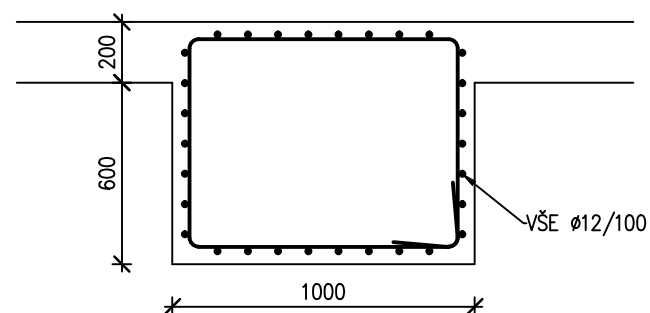
ZP 600/800/1:25/



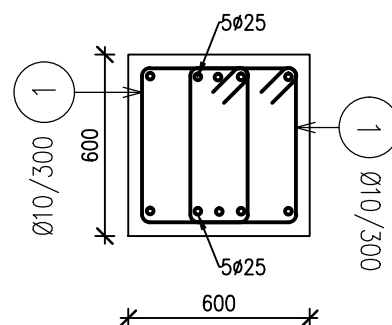
HLAVICE PRO KOTVENÍ PREFA SLOUPŮ
OSY A-F, 02-09

CHAR. ŘEZ /1:25/

!VÝZTUŽ HLAVICE MUSÍ BÝT DOPLNĚNÁ A NEBO UPRAVENÁ DLE POŽADAVKŮ
DODAVATELE FINÁLNÍHO KOTVENÍHO PRVKU PREFA SLOUPŮ!



ZP1 /1:25/



0,000 = 259,20 m n. m. B.p.v.

generální projektant

A99

Atelier 99 s.r.o.
Purkyňova 71/99
612 00 Brno

projektant části

KORYČANSKÝ, s.r.o.
projektová kancelář statiky
Rázusova 104/59
614 00 BRNO

číslo pare

architekt Dimense V.O.S.

vypracoval Ing. Vít Koryčanský

HIP Ing. Marek Vrba

kontroloval Ing. Vít Koryčanský

ved. projektant Ing. Marie Kudělková

zodp. projektant Ing. Vít Koryčanský

stavebník Statutární město Brno, Dominikánské náměstí 196/1, 602 00 Brno

Tréninková hala pro míčové sporty Vodova

název stavby

objekt

S0 01

část

D.1.2.a STAVEBNĚ KONSTRUKČNÍ ŘEŠENÍ

název dokumentu

ZÁKLADOVÉ PASY - SCHÉMA VÝZTUŽE

zakázka A-19-44

datum 09/2021

stupeň DPS

měřítko -

číslo přílohy

109